

# Kit Pollu'Air® ERP Benzène & Formaldéhyde

Testez la qualité de votre air intérieur

## Qu'est-ce que c'est ?

Le kit Pollu'Air® a pour objectif le dosage par prélèvement passif en vue d'une analyse différée en laboratoire du Benzène et du Formaldéhyde.

Ce kit, à destination des établissements Recevant du Public (ERP), permet l'auto-diagnostic de ces 2 polluants dans le cadre de la surveillance de la qualité de l'air intérieur.

Les valeurs de référence à considérer sont celles mentionnées dans les articles 9 et 10 du décret n°2012-14 du 5 janvier 2012 relatif à l'évaluation des moyens d'aération et à la mesure des polluants effectués au titre de la surveillance de la qualité de l'air intérieur de certains établissements recevant du public.

<b>Polluant</b>	<b>Valeur-guide</b> (valeur-guide correspondant à une exposition long terme)	<b>Valeur Limite</b> (valeur au-delà de laquelle des investigations complémentaires doivent être menées)
Benzène	$\leq 2 \mu\text{g}/\text{m}^3$	$10 \mu\text{g}/\text{m}^3$
Formaldéhyde	$\leq 30 \mu\text{g}/\text{m}^3$	$100 \mu\text{g}/\text{m}^3$

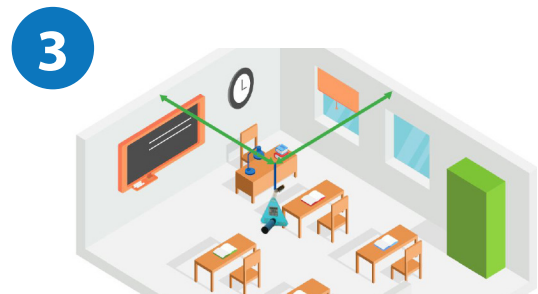
## Comment cela fonctionne ?



Commander le kit sur  
[www.eurofins.fr/eshop](http://www.eurofins.fr/eshop)  
Réception sous 5 jours ouvrés



Assembler les supports de prélèvements à l'aide de la notice d'utilisation fournie dans le kit



Placer l'ensemble vers le milieu de la pièce à hauteur des voies respiratoires et au moins à une distance d'1 mètre des parois pendant une durée de 4,5 jours



Compléter dûment le bon de commande





Reconditionner les échantillons prélevés et préparer le colis pour l'envoi au laboratoire




Renseigner puis afficher votre engagement qualité avec l'autocollant Eurofins

## Comment interpréter vos résultats d'analyses ?

Interprétations des résultats de mesures au regard des valeurs réglementaires

Concentration mesurée dans l'air	Benzène <small>Note : Il est très difficile d'atteindre des concentrations moyennes intérieures plus faibles que celles présentes à l'extérieur, les actions à engager seront dépendantes des concentrations en benzène mesurées en extérieur.</small>	Formaldéhyde
$\leq$ Valeur-guide réglementaire  <b>Bonne qualité de l'air</b>	$\leq 2 \mu\text{g}/\text{m}^3$ Aucune action n'est à mettre en oeuvre même si l'objectif doit toujours être de réduire les concentrations à un niveau aussi bas que raisonnablement possible. <sup>A</sup>	$\leq 30 \mu\text{g}/\text{m}^3$ Aucune action n'est à mettre en oeuvre mais il convient de profiter de travaux de rénovation ou de changement d'ameublement pour favoriser une évolution des concentrations en formaldéhyde vers la valeur guide de $10 \mu\text{g}/\text{m}^3$ qui sera applicable en 2023. <sup>B</sup>
Valeur-guide réglementaire (VG) < X ≤ Valeur limite réglementaire (VL)  <b>Nécessité d'identifier les sources</b>	$2 \mu\text{g}/\text{m}^3 < X \leq 10 \mu\text{g}/\text{m}^3$ Il est nécessaire d'identifier les sources intérieures en cause afin d'engager les actions appropriées de réduction des émissions ou, à défaut, d'instaurer des procédures de ventilation des locaux de nature à diminuer les niveaux intérieurs. Une évaluation de la contribution extérieure est aussi à réaliser. <sup>A</sup>	$30 \mu\text{g}/\text{m}^3 < X \leq 100 \mu\text{g}/\text{m}^3$ Il est nécessaire d'identifier les sources intérieures en cause afin d'engager les actions appropriées de réduction des émissions ou, à défaut, d'instaurer des procédures de ventilation des locaux de nature à diminuer les niveaux intérieurs. <sup>B</sup>

$>$ Valeur limite réglementaire (VL)  <b>Identification et neutralisation des sources</b>	$> 10 \mu\text{g}/\text{m}^3$ Procéder à la consolidation des résultats. <ul style="list-style-type: none"> <li>• <b>Si source connue préalablement aux mesures :</b>                              Actions à engager sur la source pour faire baisser son intensité et refaire des mesures par un laboratoire compétent.</li> <li>• <b>Si source non connue préalablement aux mesures :</b>                              Réaliser des mesures de confirmation des concentrations à l'aide d'un laboratoire compétent. Si confirmation d'un dépassement de VL, engager une recherche de source exhaustive. Sinon nouvelle vérification des concentrations à prévoir quelques mois après. Un délai de mise en conformité de quelques semaines à quelques mois est accordé. Un guide rédigé par l'INERIS fournit des éléments utiles à la conduite de ces investigations.</li> </ul>	$> 100 \mu\text{g}/\text{m}^3$ Procéder à la consolidation des résultats. <ul style="list-style-type: none"> <li>• <b>Si source connue préalablement aux mesures :</b>                              Actions à engager sur la source pour faire baisser son intensité et refaire des mesures par un laboratoire compétent.</li> <li>• <b>Si source non connue préalablement aux mesures :</b>                              Réaliser des mesures de confirmation des concentrations à l'aide d'un laboratoire compétent. Si confirmation d'un dépassement de VL, engager une recherche de source exhaustive. Sinon nouvelle vérification des concentrations à prévoir quelques mois après. Un délai de mise en conformité au cours du mois suivant les mesures est accordé. Un guide rédigé par l'INERIS fournit des éléments utiles à la conduite de ces investigations.</li> </ul>
------------------------------------------------------------------------------------------------------------------------------------------------------------------------------------	-------------------------------------------------------------------------------------------------------------------------------------------------------------------------------------------------------------------------------------------------------------------------------------------------------------------------------------------------------------------------------------------------------------------------------------------------------------------------------------------------------------------------------------------------------------------------------------------------------------------------------------------------------------------------------------------------------------------------------------------------------------------------------------------------------------------------------------------------------------------------------------------------	--------------------------------------------------------------------------------------------------------------------------------------------------------------------------------------------------------------------------------------------------------------------------------------------------------------------------------------------------------------------------------------------------------------------------------------------------------------------------------------------------------------------------------------------------------------------------------------------------------------------------------------------------------------------------------------------------------------------------------------------------------------------------------------------------------------------------------------------------------------------------------------------------



Kit reconnu par l'INERIS



Hotline disponible avec un interlocuteur dédié



Logistique retour gratuite



Délais :  
 • 5 à 10 jours pour recevoir les kits  
 • 10 à 15 jours pour les résultats d'analyse